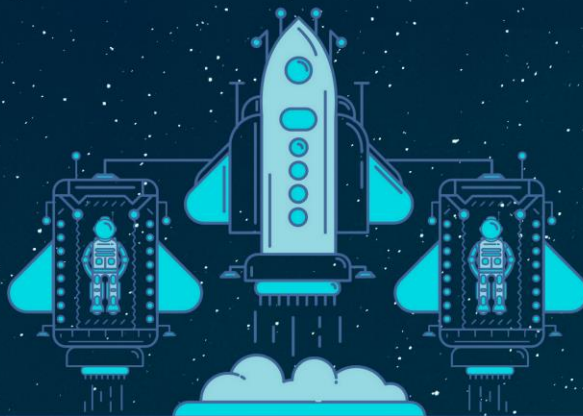




UNI-MISJA 2018-2021

w Szkole Podstawowej w Małej Nieszawce



Moduł I - 2019 **Społecznik i obywatel**

- Grywalizacja (wybór sekcji przez uczniów) 30 godzin lekcyjnych
- Zajęcia integracyjne, mediacje i rozwiązywanie konfliktów (w zespołach klasowych) 30 godzin lekcyjnych
- Wyjazd szkoleniowy na Pojezierze Brodnickie 2 dni w maju lub czerwcu
- Szkolenie dla samorządów klasowych 30 godzin lekcyjnych

Moduł II - 2019/2020 **Lepszy uczeń**

- Diagnoza i konsultacje uczniów nt. stylów i metod uczenia się 1 godzina dla każdego ucznia oraz pisemny raport
- Jak radzić sobie ze stresem i emocjami? (w zespołach klasowych) 20 godzin lekcyjnych
- Trening uczenia się (w zespołach klasowych) 30 godzin lekcyjnych
- Warsztaty wdrażające metodę naukową
- 4 warsztaty w szkole
- 2 wyjazdy na zajęcia w laboratoriach UMK

Moduł III - 2020/2021 **Więcej kultury!**

- Drama i autoprezentacja 30 godzin lekcyjnych
- Trening kreatywnego myślenia i działania 30 godzin lekcyjnych
- 4 wizyty w instytucjach kultury Torunia połączone z warsztatami

Uczeń jest zobowiązany do udziału we wszystkich modułach projektu.



Fundusze Europejskie
Wiedza Edukacja Rozwój



**Rzeczpospolita
Polska**

Unia Europejska
Europejski Fundusz Społeczny

